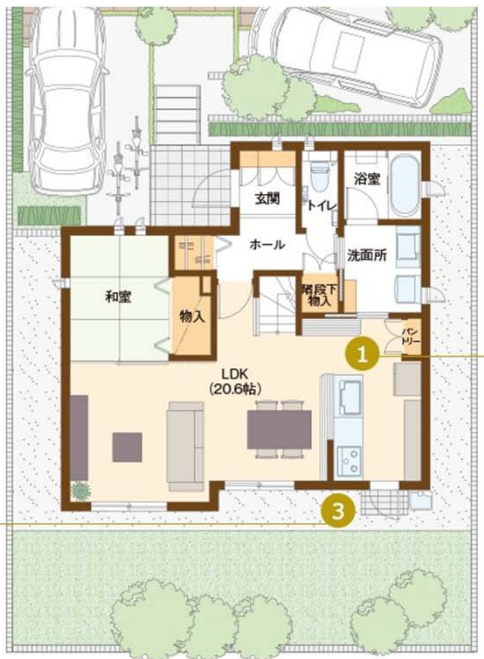


9-32

3LDK + WIC + 納戸

■敷地面積：170.98㎡ (51.72坪)  
■建物面積：126.33㎡ (38.21坪)  
1F | 62.77㎡・2F | 63.56㎡

### 可変性のある子供部屋と家事動線が嬉しい住まい



ポイント3  
便利な勝手口

ポイント1  
便利な水回り  
家事動線



ポイント2  
可変性のある  
子供部屋

2F

1F

- 長期優良住宅
- 耐震等級3
- 20年保証
- 駐車場2台
- エアコン2台
- 全室照明器具
- カップボード (食器棚)
- 防汚塗装外壁
- 次世代省エネ断熱仕様
- 床暖房 (LD温水式)
- ミストサウナ
- 24時間換気システム
- 電動シャッター (1階のみ)
- カラーモニターインターホン
- アルソック

太陽光発電 + エネファーム  
W発電システム

オリジナルコンクリート外壁  
DYNE CONCRETE  
ダインウォール

GreenFirst ZERO